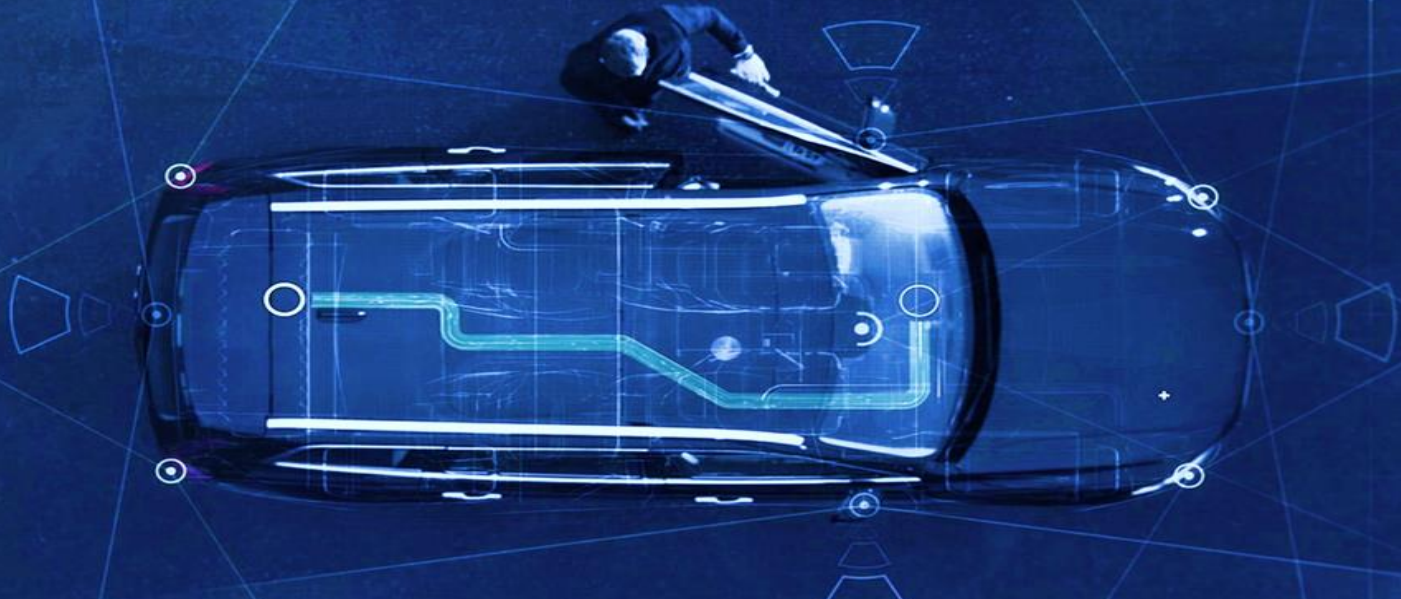


FROM ADAS TO AUTONOMOUS CAR: THE FLEET ENVIRONMENT



Alessandro Torchio
Head of Consulting and
Corporate Vehicle Observatory

CONNECTED
AUTOMOBILES
2016

LAINATE-MILANO
ACI SARA Safe Driving Centre
17-18
OCTOBER
2016

CONNECTED CAR OUTLOOK

FLEET MANAGER SURVEY

FLEET TRENDS



THE FREEDOM OF THE RIDE

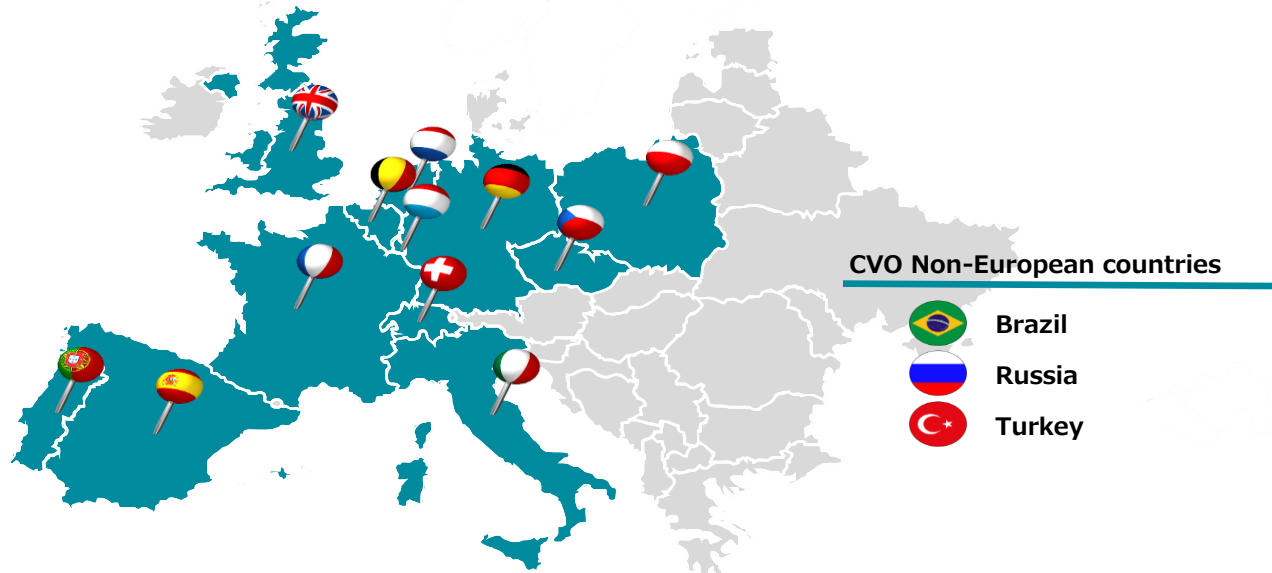
WHO WE ARE

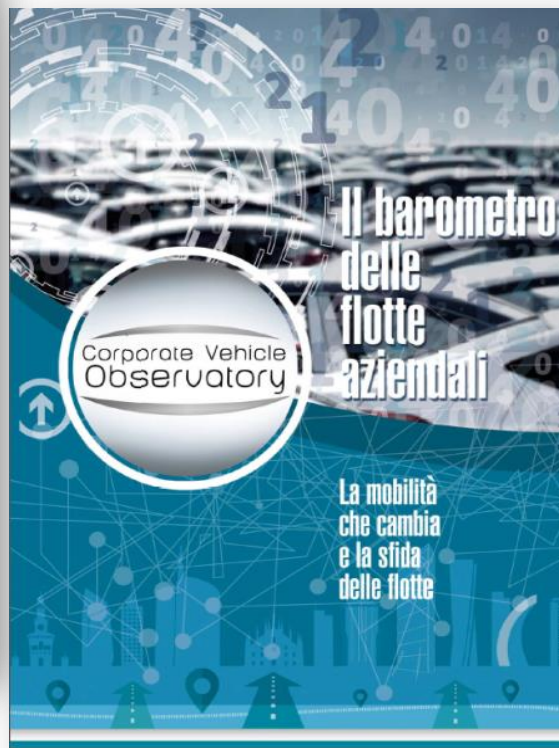


Who we are

The **Corporate Vehicle Observatory**, initiated by Arval across **15 countries**, wants to be an open knowledge-sharing platform delivering expert views on **fleet industry**.

Our purpose is to study **new trends** that drive the world of **corporate mobility**, sustainable development, **fleet management**, **technologies** and **road safety**.





Websites & press

ARVAL
DIFP PIRELLA GROUP

We care about cars. We care about you.

BUSINESS
#8 GIUGNO

L'appuntamento periodico con l'informazione, l'aggiornamento e l'approfondimento sulle tematiche del noleggio a lungo termine sono a cura di Arval Consulting & CVO - Corporate Vehicle Observatory

FOCUS ON

AUTO INTELLIGENTI. IL FUTURO A PORTATA DI MANO
Corsi di istruzione con il formato "dispositivo di guida"

VIDEO INTERVISTA
Dispositivi intelligenti: il futuro è già qui

LO SAPEVATE CHE...
A cura dell'interessato su appuntamento

BUSINESS ON MOBILITY
La mobilità multimodale: il futuro è qui
L'aggiornamento e l'approfondimento sulle tematiche del noleggio a lungo termine sono a cura di Arval Consulting & CVO - Corporate Vehicle Observatory

IL CVO: L'OSSERVATORIO SULLA MOBILITÀ AZIENDALE
Il Corporate Vehicle Observatory è il centro studi sulla mobilità a lungo termine del mercato, creato da Arval nel 2002 in Francia e in Italia nel 2005. L'Osservatorio, che coinvolge 17 indicatori di trend pratici, novità e trend del settore, è un punto di riferimento per le aziende e i professionisti.

UN PATRIMONIO INFORMATIVO AL SERVIZIO DELLE STRATEGIE AZIENDALI
Il CVO pensa avanti un passo, ti dice che ad avere il vantaggio è chi vede dove la flotta va. Con i suoi dati e i suoi rapporti commerciali, sempre più mirati, è all'avanguardia.

IL CVO: L'OSSERVATORIO SULLA MOBILITÀ AZIENDALE
15 GIUGNO
MIGLIORI MANAGER ACADEMY MILANO
20 GIUGNO
CORPORATE VEHICLE OBSERVATORY BIRENZA'S MEETING
21 GIUGNO
CONFERENZA STAMPA BARCELONA 2016

www.cvo-italia.it

www.businessonmobilityarval.it

CORRIERE ECONOMIA | Settimanale | Data: 20-06-2016 | Pagina: XIV | Folla: 1/2

tecnologiche

Auto Piace «intelligente» È più efficiente ed evita le frodi

Il 90% ha realizzato app per la prenotazione e l'utilizzo dei servizi
Cresce l'attenzione per gli strumenti di controllo dello stile di guida

DI LUIGIO TORRE

La sicurezza della sicurezza è un tema che si ripete di anno in anno. In questo caso, però, si tratta di un tema del futuro. Sono i propri vantaggi economici degli operatori di oggi a disporre di contenuti e servizi che nel 2015 erano ancora sconosciuti.

La sicurezza della guida è un tema che si ripete di anno in anno. In questo caso, però, si tratta di un tema del futuro. Sono i propri vantaggi economici degli operatori di oggi a disporre di contenuti e servizi che nel 2015 erano ancora sconosciuti.

La sicurezza della guida è un tema che si ripete di anno in anno. In questo caso, però, si tratta di un tema del futuro. Sono i propri vantaggi economici degli operatori di oggi a disporre di contenuti e servizi che nel 2015 erano ancora sconosciuti.

LA TECNOLOGIA SALVA LE VITE. LO DICE ANCHE IL CVO DI ARVAL

02 AGO 2016 | ALBERTO VITA



Ridurre il TCO attraverso la sicurezza

Secondo uno studio del CVO (Corporate Vehicle Observatory) di ARVAL il 63% delle flotte italiane ha già scelto la mobilità "intelligente" e non commetterà l'errore. Scegliere un'auto più sicura, infatti, porta a una riduzione dei costi. E insieme alla sicurezza cresce anche il benessere del driver.

Di Sabrina Negro

Le auto che si guidano in modo sicuro sono anche più sicure. E sono state le premesse per la guida intelligente. I rapporti sono già una media sicuramente consolidata nel mercato nazionale. Sistemi di guida attiva sono ormai comuni in molte delle nuove vetture sul mercato, e sono stati proprio alcuni dei successi del concorrente. Le auto "intelligenti" sono i grandi, grazie all'ampio ricorso di assistenza al guidatore nel parcheggio, sistemi di correzione del percorso di guida attiva, che ha permesso

La sicurezza di chi è alla guida è di sfruttare al massimo le potenzialità del veicolo, migliorando il consumo di carburante. La flotta aziendale, particolarmente attenta alla sicurezza e all'efficienza del proprio parco auto, non si avvedrà di questo settore come dimostrato dai dati elaborati dalla Corporate Vehicle Observatory.

Il CVO, in collaborazione con Economidata, ha elaborato un rapporto sull'efficienza del parco auto aziendale. Oggi in Italia nel 63% delle flotte aziendali vi è almeno un veicolo "intelligente", il risultato ottenuto grazie all'ampio ricorso di assistenza al guidatore nel parcheggio, sistemi di correzione del percorso di guida attiva, che ha permesso

Un campione di 2000 gestioni di flotta con oltre 500 autoveicoli, sono stati presentati a Milano nel corso dell'ultima Flotta Manager Academy, evento dedicato agli acquirenti e gestori di flotte aziendali. I sistemi di assistenza al guidatore, che consentono di effettuare manovre complesse senza rischi di una situazione sempre in sicurezza in grado di evitare un incidente, e di essere in grado di ridurre il rischio di tamponamenti, quali che

sulla
in
veicoli
e come
adattati
se sale
con la
o sulla

CONNECTED CAR OUTLOOK



The path

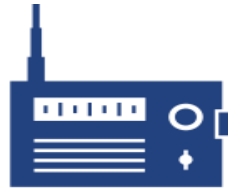


The pace of innovation

Adopted by 50 millions people



75 y



38 y



13 y



3,5 y

In series tech



83 y



45 y

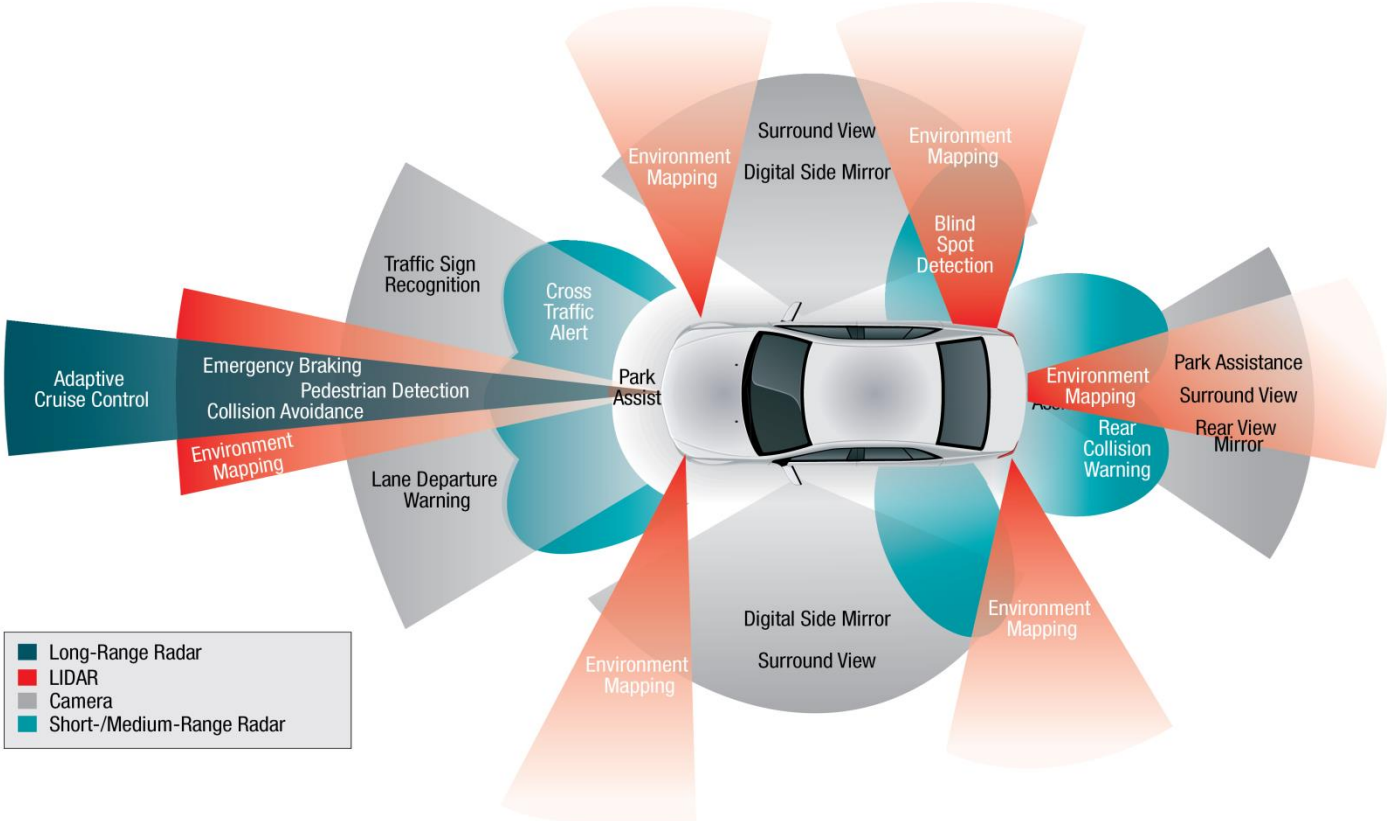


27 y



<10 y

All ADAS devices: very appreciated by fleet



What is changing?

MONITORED DRIVING

NON-MONITORED DRIVING

DRIVER ROLE

VEHICLE ROLE



NO MORE ATTENTION

Driver is continuously exercising longitudinal and lateral control

Driver is continuously exercising longitudinal or lateral control

Lateral or longitudinal control is accomplished by the system

Driver has to monitor the system at all times

System has longitudinal and lateral control in a specific use case

Driver does not have to monitor the system at all times; must always be in a position to resume control

System has longitudinal and lateral control in a specific use case. System recognizes the performance limits and requests driver to resume control within a sufficient time margin

Driver is not required during defined use case

System can cope with all situations automatically in a defined use case

System can cope with all situations automatically during the entire journey. No driver required

LEVEL 0

1

2

3

4

5

DRIVER ONLY

ASSISTED

PARTIAL AUTOMATION

CONDITIONAL AUTOMATION

HIGH AUTOMATION

FULL AUTOMATION

FLEET MANAGER SURVEY



Methodology and sample survey

Survey on a sample of Fleet Manager with ten or more vehicles in their fleet, conducted in February 2016 by telephone interviews using C.A.T.I. method

Sample survey size



200

Average number of vehicles
belonging to the fleet of
interviewed



136

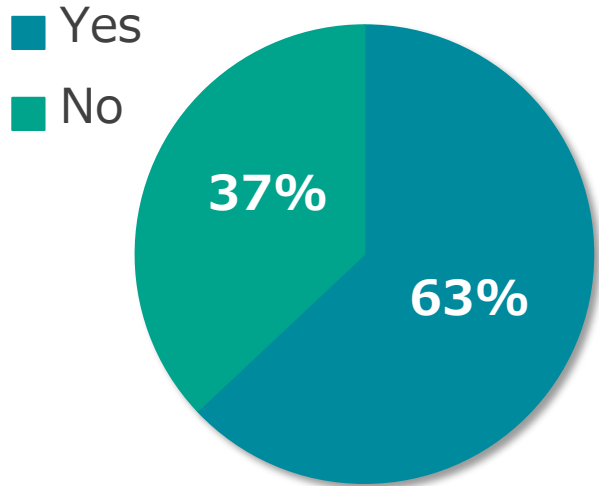
Total number of vehicles
belonging to the fleet of
interviewed



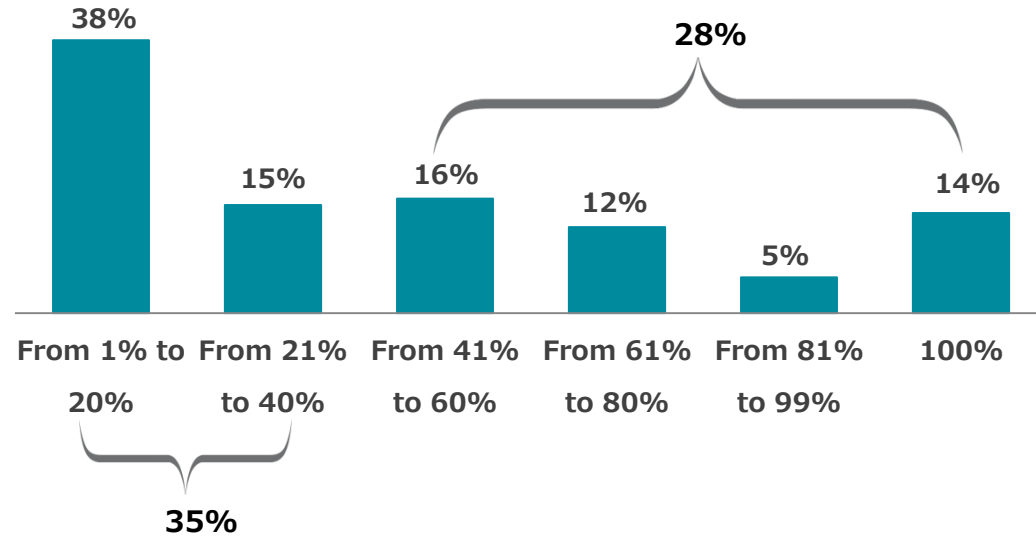
27.234

Presence of connected cars in the car list

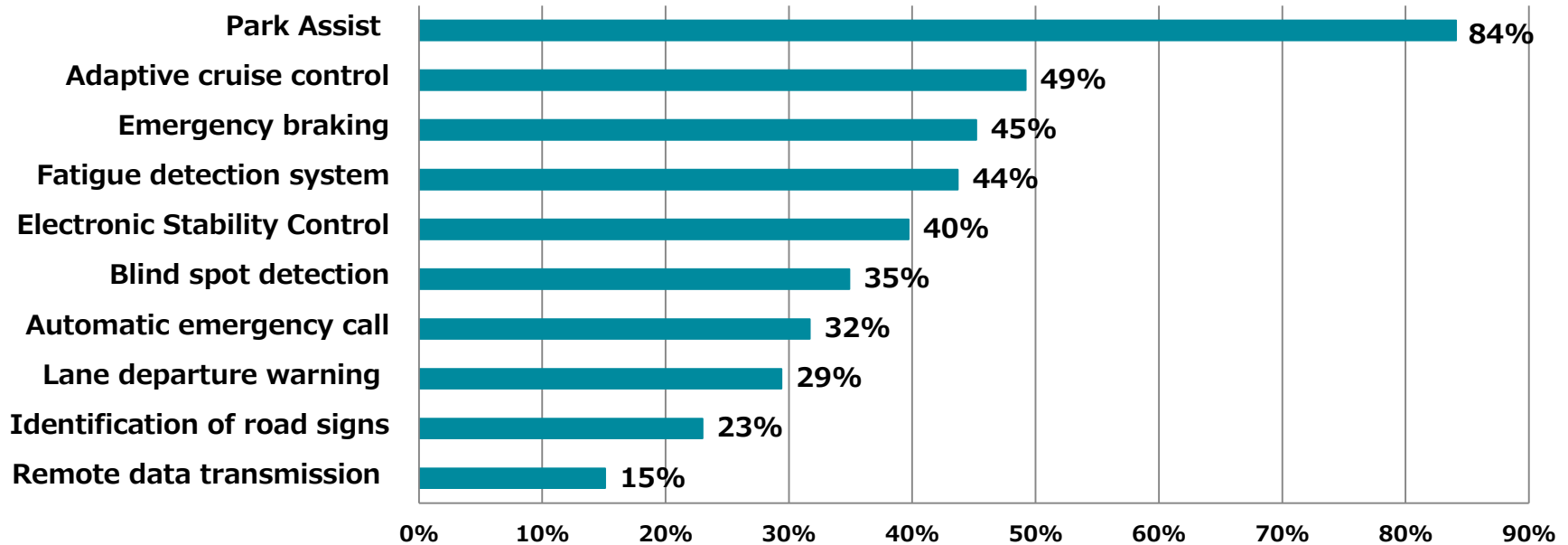
Presence of connected cars in car list



Percentage of connected cars in car list

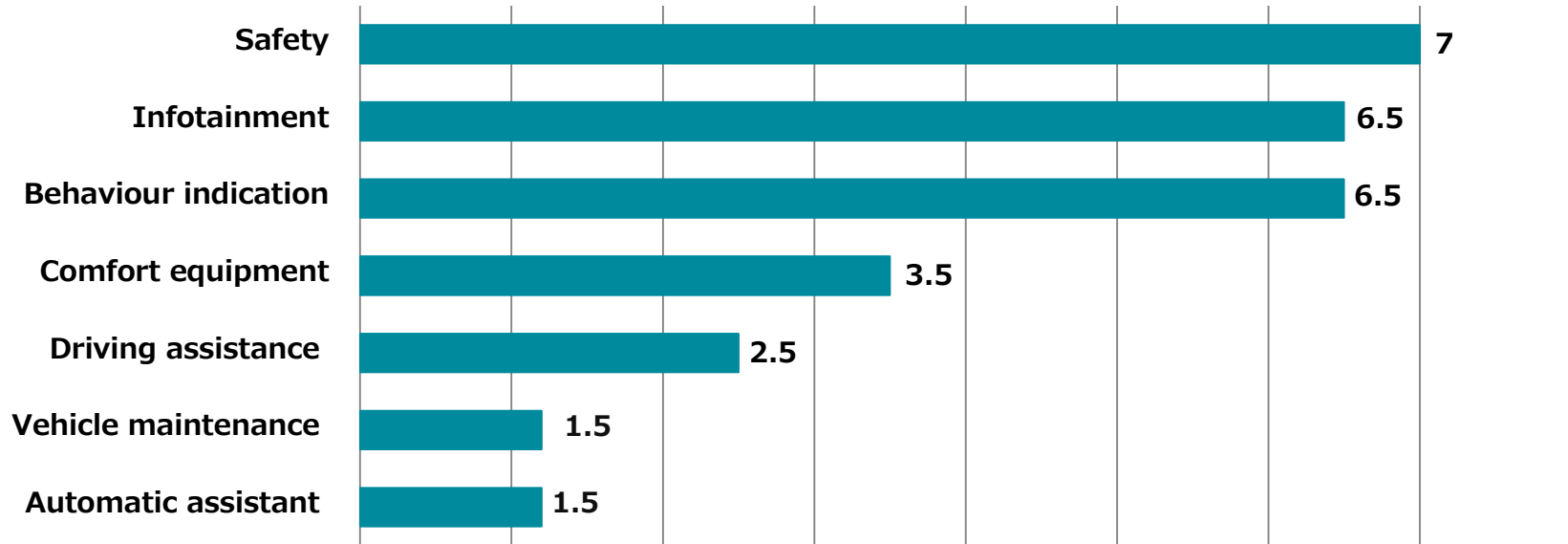


Technological devices available at least in one vehicle

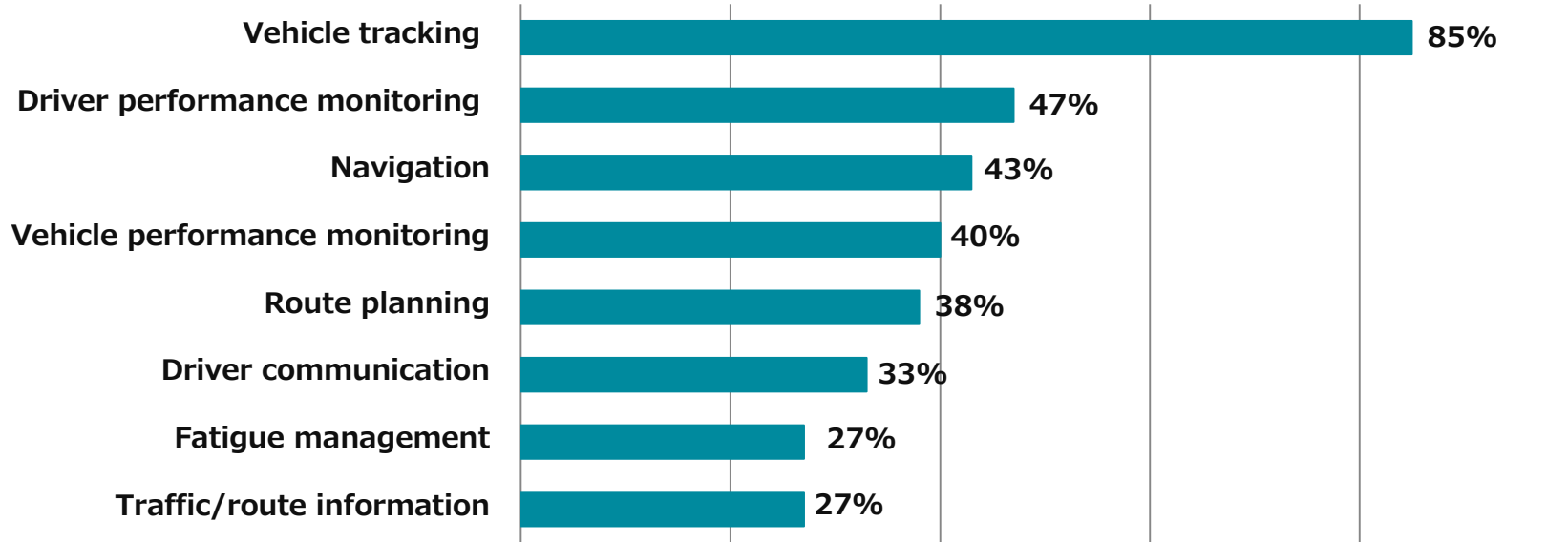


Reason of choice

Score from a minimum of 1 to a maximum of 10 in each of these topics



How corporate fleets are using Telematics systems



The intentions towards connected car

**FLEET MANAGERS WILLING
TO ACCELERATE THE
INTRODUCTION OF
CONNECTED CAR IN THEIR
CAR LIST**



80%

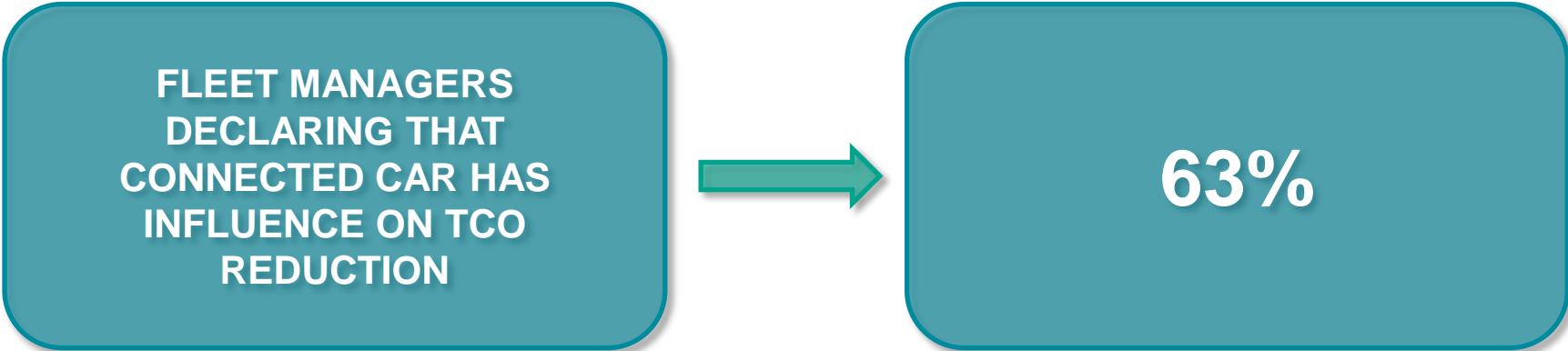
Influence of connected car on driver satisfaction

**FLEET MANAGERS
DECLARING THAT
CONNECTED CAR CAN
INFLUENCE DRIVER'S
SATISFACTION**



73%

Influence of connected car on TCO





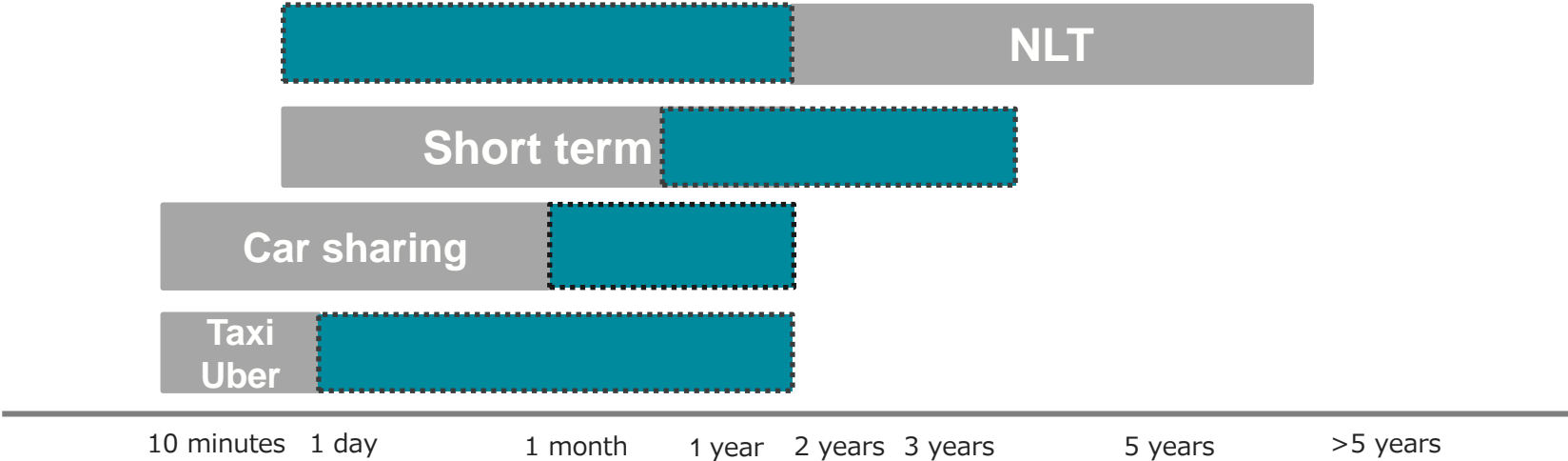
FLEET TRENDS



Trends: Business model

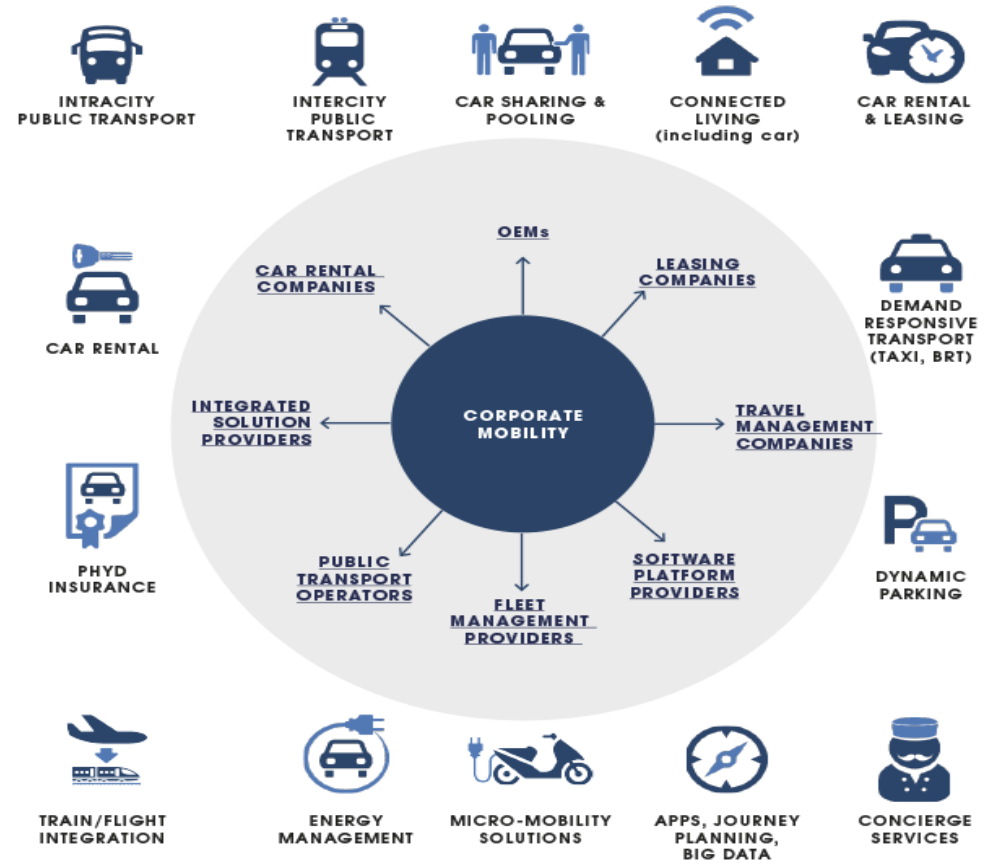
NEW PROSPECT

USUAL BUSINESS



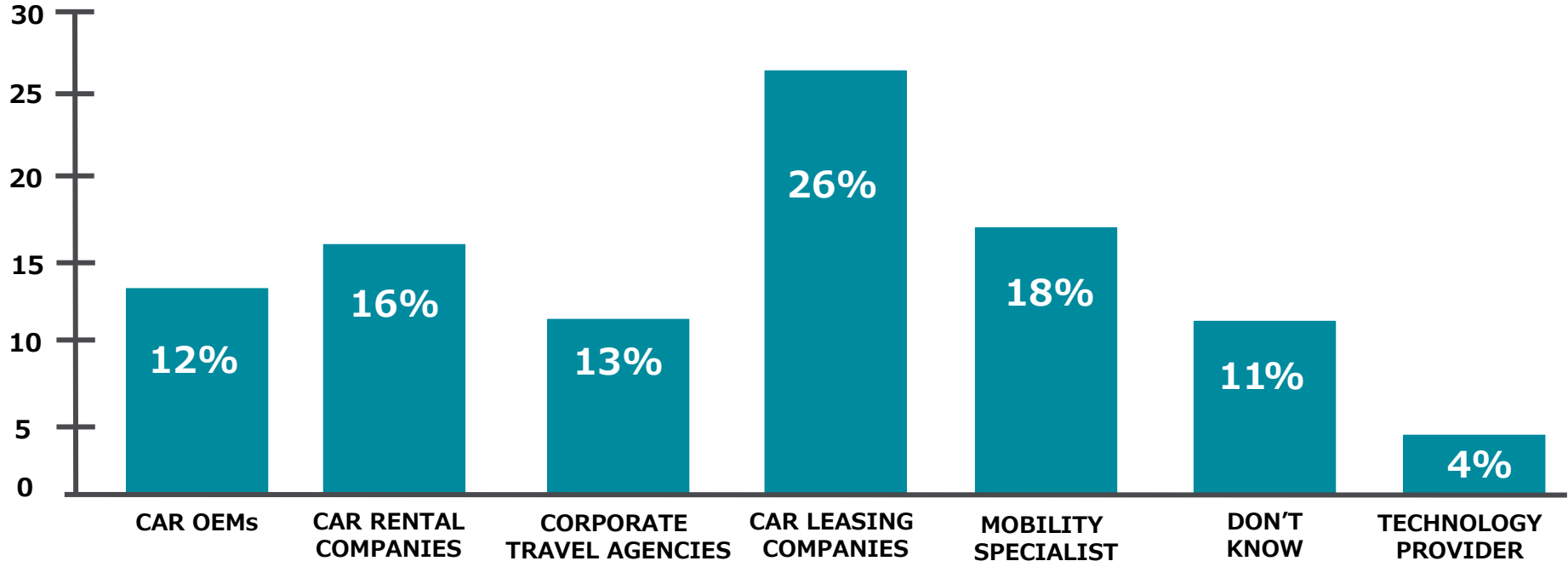
Trend: From transportation to service

Many actors, partnerships and new models



Trend: New players according to Fleet Managers

Which will be the new mobility providers?





THE FREEDOM OF THE RIDE

New way of life, new journey

1
You call your
autonomous car
to pick you up

2
You enter your
destination and are
dynamically routed
to work



3
You can travel down an
automated roadway
with platooned vehicles

5
You are dropped off
at the doorstep and
the car parks itself

4
You are connected to
everything you need
while your travel in a
car personalized for
you

Two years time saved in a working life



**“the car at your service
designed to fit your work style
to simplify it further”**



Q&A